

МОДЕЛЬ

CR



ШИБЕРНЫЙ (НОЖЕВОЙ) ЗАТВОР КРУГЛОГО И КВАДРАТНОГО СЕЧЕНИЯ

Ножевой затвор модель **CR** – это межфланцевый клапан, предназначенный для использования в сложных условиях. Этот затвор подходит для применения в переработке материалов, например ловушки для посторонних предметов или пескоуловители протирочных машин, очистители высокой концентрации или как бункер для твердых материалов. Корпус из двух частей с круглым входом и квадратным выходом (больше входа) исключает заклинивание.

Размеры: DN 100 до DN 600 (большие диаметры по запросу)

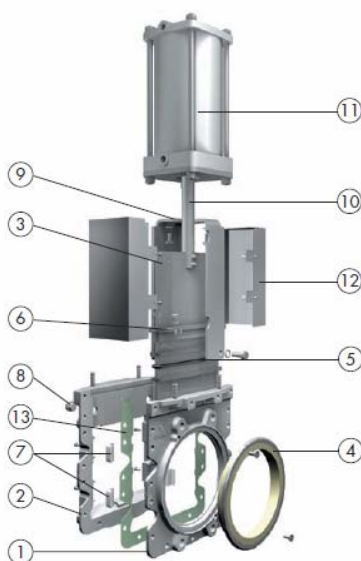
Рабочее давление: DN 100 до DN 400: 70 кг/см²
DN 500 до DN 600: 4 кг/см²

Стандартное фланцевое соединение: DIN PN 10 и ANSI B16.5 (класс 150)
(только на входе клапана). Другие по запросу

Опция: Для квадратного выхода **ORBINOX** может разработать переходник с квадратного сечения на круглый.

Директивы: DIR 98/37/CE (МЕХАНИЗМЫ)
DIR 97/23/CE (PED) Жидкости: Группа 1(b), 2 (Кат. I, мод. A)
DIR 94/9/CE (ATEX) Пожалуйста, свяжитесь с представителем Orbinox для получения информации о доступности категорий и зон.

Все клапаны перед отправкой предварительно тестируются согласно стандартам, разработанным Отделом контроля качества Orbinox.



СПИСОК СТАНДАРТНЫХ ДЕТАЛЕЙ

Деталь:	Чугун:	Нержавеющая сталь:
1-Корпус	GJL250 (0.6025)	CF8M (1.4408)
2-Корпус	GJL250 (0.6025)	CF8M (1.4408)
3-Нож	2205 (1.4407)	
4-Манжета	Полиуретановый каучук	
5-Уплотнение	Дупараск (Графит пропитанный PTFE и арамидная пряжа в сочетании с внутренним слоем из эластомера)	
6-Крышка сальника	CF8M	
7-Ползунки	Полиамид	
8-Крышка	Гальв. сталь	AISI 316 (1.4404)
9-Бугель	Углеродистая сталь с эпоксидным покрытием	
10-Шток поршня	AISI 304 (1.4301)	
11-Цилиндр	Алюминий	
12-Направляющие ножа	AISI 304 (1.4301)	
13-Прокладка	Арамидное волокно	

KCK
АВТОМАТИЗАЦІЯ

Официальный представитель компании **ORBINOX** в Украине
ООО "КСК-Автоматизация"
Почтовый адрес: 02660, г. Киев, ул. М. Расковой 4-Б
Тел., факс: +38 (044) 494-33-55, 494-33-66, 495-64-94
E-mail: kck@kck.ua
www.kck.ua

ОСОБЕННОСТИ КОНСТРУКЦИИ

КОРПУС

Корпус из двух частей, скрепленных между собой болтами, с ребрами жесткости на больших диаметрах для усиления конструкции.

Внутренние сменные направляющие ножа обеспечивают плавное скольжение ножа.

Квадратный выход (усиленный ползунками) предотвращает накопление загрязняющих частиц таких, как скобы, проволока и т.д.

Для наиболее сложных областей применения корпус имеет стандартные промывочные каналы для вымывания твердых частиц, которые могут препятствовать движению ножа.

НОЖ

Исполнение из нержавеющей стали, чрезмерная толщина и полировка с обеих сторон усиливает устойчивость к износу и предотвращает повреждение седла. Эта конструкция также позволяет легко проходить сквозь среду.

СЕДЛОВОЕ УПЛОТНЕНИЕ/МАНЖЕТА ИЗ ПОЛИУРЕТАНА

Седловое уплотнение выполнено из высококачественной, долговечной манжеты из полиуретана, армированной стержнем из нержавеющей стали.

Эта конструкция обеспечивает простую замену манжеты и исключает установку прокладки между фланцем и клапаном.

УПЛОТНЕНИЕ

Долговечное уплотнение из нескольких слоев плетеного графита с PTFE и сочетанием арамидных волокон с внутренней частью из эластомера, что обеспечивает легкий доступ к механизму затяжки сальника и герметичность уплотнения. Возможно изготовление долговечного плетеного уплотнителя из различных материалов.

БУГЕЛЬ или ОПОРНАЯ СТОЙКА ПРИВОДА

Изготовлен из стали с эпоксидным покрытием (нержавеющая сталь – по запросу).

Компактная конструкция обеспечивает прочность при самых тяжелых условиях. Усиленная конструкция является стандартом, начиная с размеров DN 250.

ЭПОКСИДНОЕ ПОКРЫТИЕ:

Эпоксидное покрытие частей и корпусов продукции **ORBINOX** из чугуна и углеродистой стали обеспечивает высокую электростатическую и коррозионную стойкость и высокое качество обработки поверхности.

Стандартный цвет **ORBINOX** – синий RAL-5015.

ЗАЩИТА НОЖА:

Автоматические клапаны **ORBINOX** поставляются с защитной крышкой согласно Стандартам безопасности ЕС. Конструкция предотвращает случайное попадание любых объектов, пока нож движется.



ДОПОЛНИТЕЛЬНЫЕ ОПЦИИ

Другие материалы конструкции:

Специальные сплавы такие, как AISI 317, 254SMO, хастеллой, титан и т.д.

Изготовление клапанов:

Orbinox имеет оборудование для изготовления специальных клапанов. В зависимости от дизайна, диаметра, давления, материала конструкции и т.д.

ОБРАБОТКА ПОВЕРХНОСТИ

В зависимости от применения и условий эксплуатации на компоненты затвора могут наноситься защитные покрытия для более длительного использования.

Компания **ORBINOX** предлагает специальную обработку или нанесение покрытия на компоненты клапанов для улучшения стойкости к **абразивному воздействию** (Stellite, полиуретан...), **коррозии** (Halar, Rilsan, гальванизация...) и **налипанию** (полировка, PTFE...).

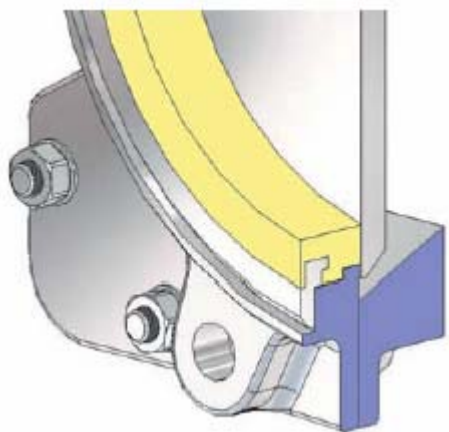


Мы рекомендуем проконсультироваться с нашим техническим отделом.

ТЕМПЕРАТУРНЫЕ ХАРАКТЕРИСТИКИ

СЕДЛОВОЕ УПЛОТНЕНИЕ/ВТУЛКА			УПЛОТНЕНИЕ ПО КОРПУСУ		
Материал	Макс. темп. (С)	Применение	Материал	Макс. темп. (С)	pH
Полиуретан	90	Общее использование	Дупаракс (DP)	270	2-14
			Плетеное синт. волокно PTFE (ST)	240	2-13
			Плетеный PTFE (TH)	260	0-14
Все армированы стержнем из нержавеющей стали. Больше информации и другие материалы по запросу.					

ТИПЫ СЕДЛОВЫХ УПЛОТНЕНИЙ



ПОЛИУРЕТАН

Герметичность клапана **CR** достигается за счет использования высокостойкого эластомера, который улучшает водонепроницаемость в области фланца и закрытия затвора. Манжета имеет стержень из нержавеющей стали, что способствует хорошей устойчивости к повышенному давлению и рабочим условиям.

ЗАТВОР С ПНЕВМОПРИВОДОМ ДВОЙНОГО ДЕЙСТВИЯ

• Стандартный пневмопривод (двойного действия) состоит из:

- алюминиевый корпус
- шток из нержавеющей стали (AISI 304)
- поршень из стали с покрытием из нитрила

- Доступны от DN 100 до DN 600
- Давление: минимальное 3,5 кг/см² – максимальное 10 кг/см²

Привод разработан с подачей воздуха в 6 кг/см²

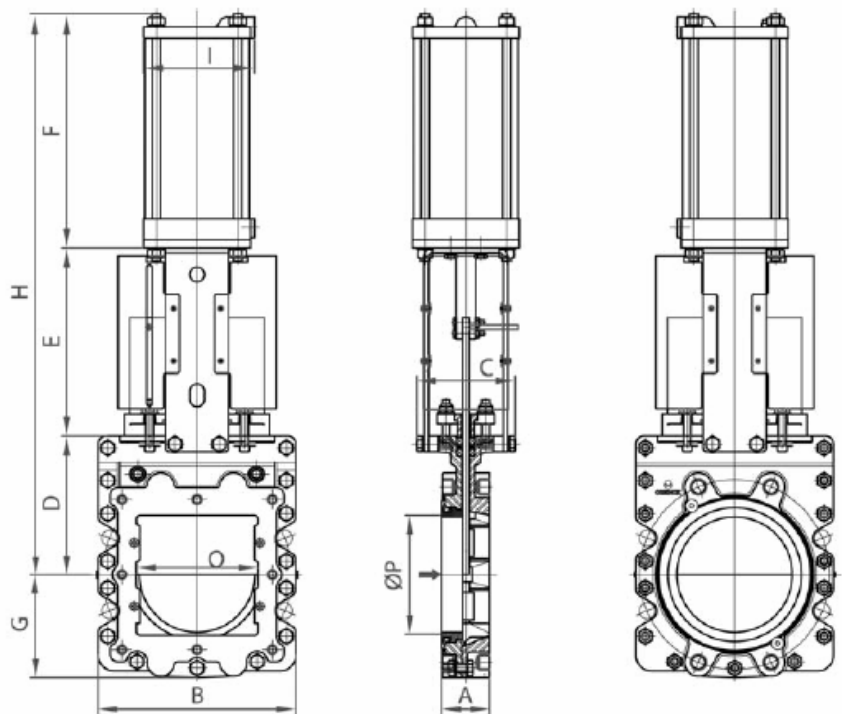
- Усиленная конструкция с поддерживающими пластинами (U-образные) является стандартом, начиная с размера DN 250.

• Опции (по запросу):

- корпус с твердым анодированным покрытием
- увеличенный/маломерный цилиндр
- корпус из нержавеющей стали
- ручной дублер
- отказоустойчивая система
- ограничители хода

• Дополнительно (на заказ):

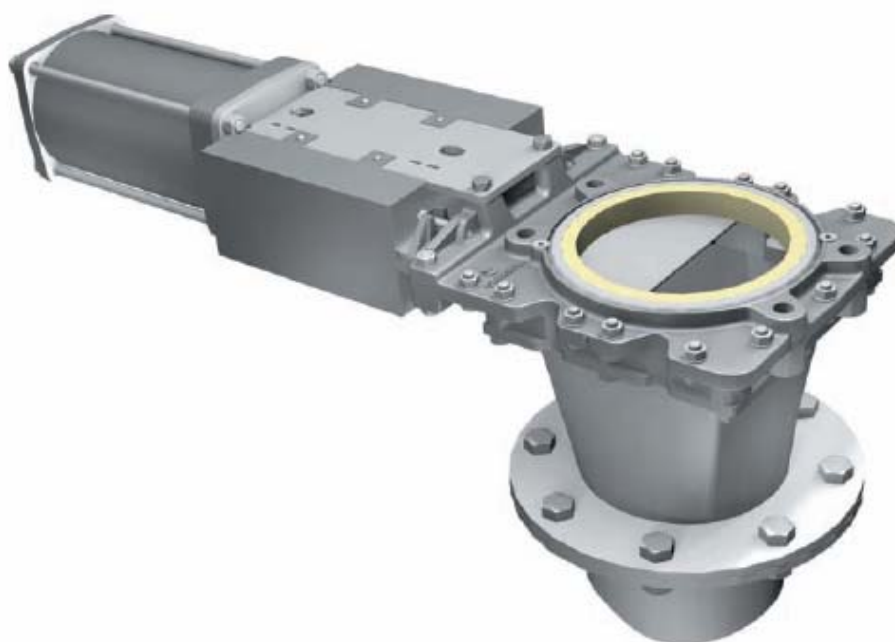
- позиционеры
- соленоидные клапаны
- регуляторы потока
- блок воздухоподготовки



DN	A	B	C	D	E	F	G	H	I	O	P	Вес (кг)	Стандарт. цилиндр	Соед.
100	52	206	100	140	198	225	110	563	115	95	97	35	C100/115	1/4" G
150	60	252	108	175	237	296	130	708	140	145	146	78	C125/168	1/4" G
200	60	315	123	205	309	358	168	872	175	194	194	89	C160/220	3/8" G
250	69	388	185	250	376	428	194	1054	220	245	247	100	C200/270	3/8" G
300	78	428	185	290	426	478	232	1194	220	294	298	145	C200/320	3/8" G
400	89	560	270	392	574	599	292	1565	277	398	398	268	C250/425	3/8" G
500	114	647	270	450	675	710	339	1835	335	499	479	370	C300/525	1/2" G
600	114	747	270	510	775	810	397	2095	335	600	578	507	C300/625	1/2" G

ТИПЫ ПЕРЕХОДНИКОВ

- Затвор CR может поставляться с переходником, который соединяет квадратный выход клапана с круглым фланцем или трубой.



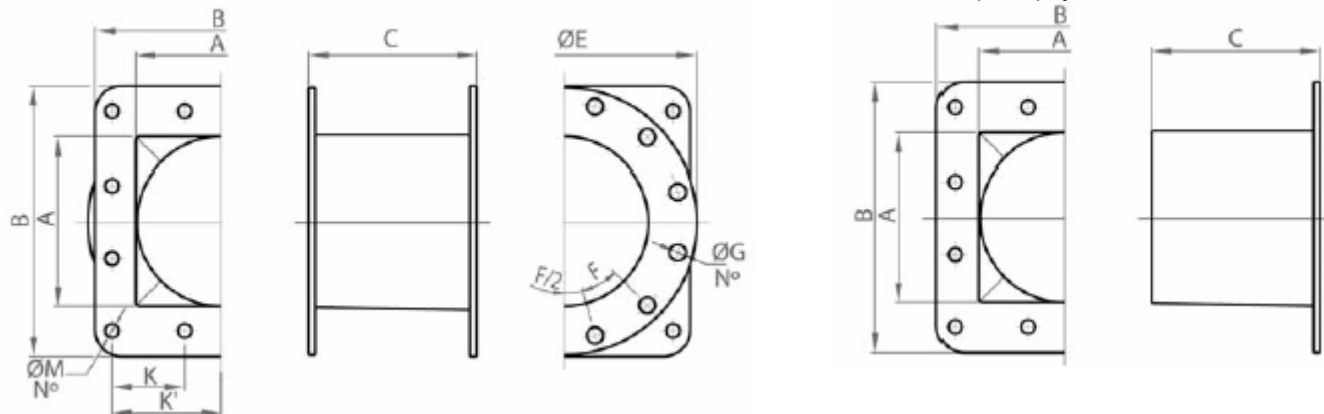
Переходник с квадратным присоединением к клапану и круглым присоединением к фланцу.

ТИПЫ ПЕРЕХОДНИКОВ

Два типа переходников:

1.- Фланцевое соединение

2.- Концы под приварку



DN	A	B	K	K'	ØM	Qty	Длина	
							C	Переходник + клапан
100	100	210	70	70	14	8	100	152
150	150	260	95	95	14	8	150	210
200	200	320	122.5	122.5	14	8	200	260
250	250	400	150	150	14	8	250	319
300	300	470	124	186	14	12	250	328
400	400	580	154	231	18	12	250	339
500	500	600	187	280.5	18	12	300	414
600	600	720	170	340	18	16	300	414

Размеры фланцев

DIN PN10

DN	Ø D	Ø E	F	G	Qty
100	180	220	45	18	8
150	240	285	45	22	8
200	295	340	45	22	8
250	350	395	30	22	12
300	400	445	30	22	12
400	515	565	22.5	27	16
500	620	670	18	27	20
600	725	780	18	30	20

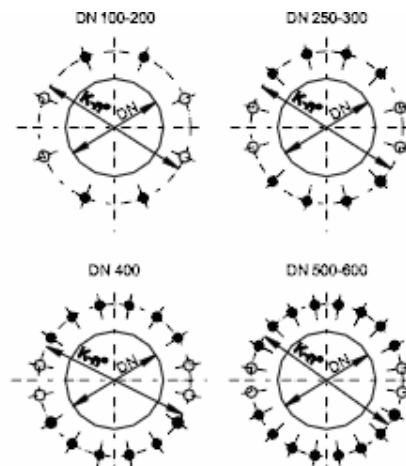
ANSI B 16.5, класс 150

DN	Ø D	Ø E	F	G	Qty
100	190,5	229	45	19	8
150	241,3	279	45	22	8
200	298,4	343	45	22	8
250	361,9	406	30	25	12
300	431,8	483	30	25	12
400	539,7	595	22.5	28	16
500	635	700	18	32	20
600	749,3	815	18	35	20

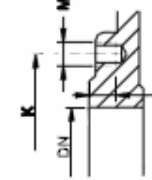
ФЛАНЦЫ И КРЕПЛЕНИЯ

EN 1092-2 PN10

DN	K	п°	M	T	◆ ◆
100	180	8	M-16	11	4 - 4
150	240	8	M-20	13	4 - 4
200	295	8	M-20	11	4 - 4
250	350	12	M-20	13	8 - 4
300	400	12	M-20	14	8 - 4
400	515	16	M-24	22	12 - 4
500	620	20	M-24	22	16 - 4
600	725	20	M-27	22	16 - 4

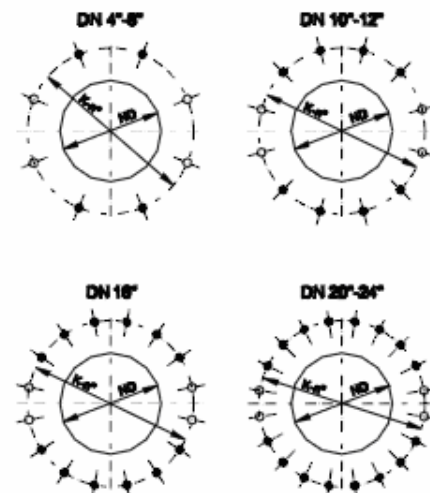


- ◆ Несквозные резьбовые отверстия
- ◆ Сквозные отверстия



ANSI B 16.5, класс 150

DN	K	п°	M	T	◆ ◆
4"	7 1/2"	8	5/8" UNC	7/16"	4 - 4
6"	9 1/2"	8	3/4" UNC	1/2"	4 - 4
8"	11 3/4"	8	3/4" UNC	7/16"	4 - 4
10"	14 1/4"	12	7/8" UNC	1/2"	8 - 4
12"	17"	12	7/8" UNC	9/16"	8 - 4
16"	21 1/4"	16	1" UNC	7/8"	12 - 4
20"	25"	20	1 1/8" UNC	7/8"	16 - 4
24"	29 1/2"	20	1 1/4" UNC	7/8"	16 - 4



- ◆ Несквозные резьбовые отверстия
- ◆ Сквозные отверстия

