

Аксессуары для датчиков магнитного поля

Зажимные ленты

согласно DIN 3017, нержавеющая сталь, ширина ленты 9 мм, толщина ленты 0,70 мм, шестиугольный винт размером 6

Зажимная лента	Назначение	подходит для гидроцилиндров с
SB 40-60 09R	Зажимая лента	Ø30 ... 48 мм
SB 50-70 09R	Зажимая лента	Ø40 ... 58 мм
SB 60-80 09R	Зажимая лента	Ø50 ... 68 мм
SB 70-90 09R	Зажимая лента	Ø60 ... 78 мм

Зажимая лента с винтом

Нержавеющая сталь, ширина зажимной ленты 10 мм, толщина ленты 0,5 мм

Номер модели	Назначение	подходит для гидроцилиндров с
SB 10M 10R	Зажимая лента, 10м рулон	Ø > 70 мм
SBS 100 R	Винт	—

Постоянные магниты

Магнитные характеристики

Кольцевые магниты из спеченного сплава неодима, железа и бора, и с цинковым покрытием для защиты от коррозии.

Характеристика		Значение	Единица
Энергия	(Ш x В) м	225 ... 280	кДж/м ³
Остаточная намагниченность	B _r	1100 ... 1250	мТл
Козрцитивная сила	H _c	720 ... 930	кА/м
Температурный коэффициент остаточной намагниченности	α	-0,10	%/°C
Проницаемость	μ ₀ μ _r	1,07	мТл/кА/м
Температура Кюри	T _c	310	°C
Макс. рабочая температура	T _{макс}	прибл. 100 ... 150	°C
Плотность	ρ	7,5	г/см ³

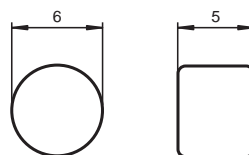
Рекомендуются следующие магниты:

DM 06-05 NDFEB



Материал: NdFeB
 Покрытие: Ni + Sn
 Температура окружающей среды: макс. 120 °C

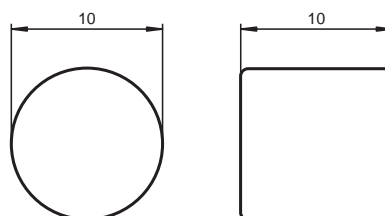
Упаковка: 20 шт



DM 10-10 NDFEB



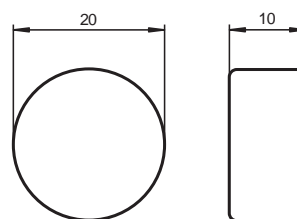
Материал: NdFeB
 Покрытие: Ni + Sn
 Температура окружающей среды: макс. 120 °C



DM 20-10 NDFEB



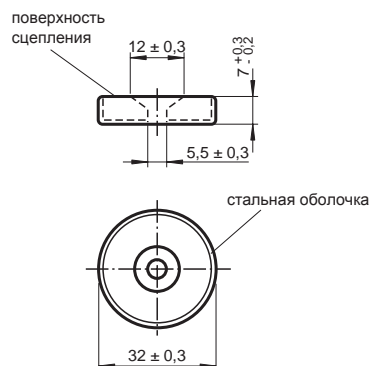
Материал: NdFeB
 Покрытие: Ni + Sn
 Температура окружающей среды: макс. 120 °C



DM 25-32-07



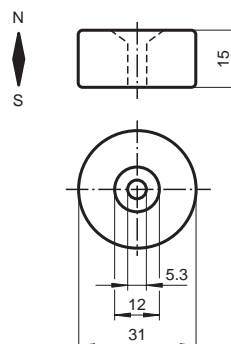
Материал: BaFe с стальной кассетой
 Температура окружающей среды: -40 ... 85 °C



DM 60-31-15



Материал: SrFe
 Температура окружающей среды: макс. 200 °C



Магниты DM ... NDFEB, предназначенные для установки в цилиндр поршня.

Программа MagCalc

Программа MagCalc используется для разработки магнитных систем для обнаружения позиций поршня в гидравлических цилиндрах с датчиком MBF32-A2-(V1). В зависимости от геометрии и магнитных свойств цилиндра, поршней, а также магнитов, MagCalc определяет размеры магнитной системы, а также минимальное количество необходимых магнитов. Также, поршневая скорость и температура окружающей среды принимаются во внимание при разработке магнитных систем.

MagCalc

Требования к MagCalc

- Операционная система: Windows 3.11, Windows 95 или Windows NT
- Компьютер: Windows 3.11 совместим
- Видеокарта: VGA видеокарта с 256 цветами
- Память требования: 5 MB для установки с руководством, 1MB для установки без руководства

Номер модели: MagCalc

